

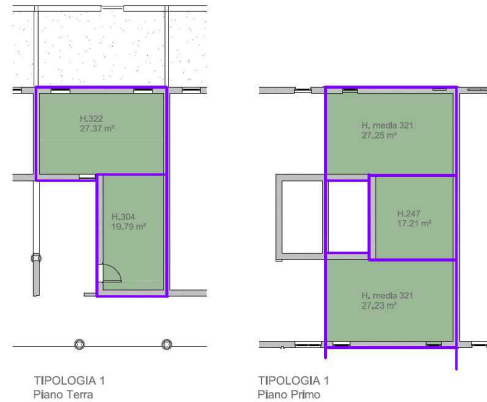
CORTE	Tipologia	Piano terra	h	VOLUME	Piano primo	h	VOLUME	n. unità	TOTALE VOLUME	SUPERFICIE TOT.	SUPERFICIE LOTTO	VOLUMETRIA AMMISSIBILE
D	1	27,37	3,22	88,13	27,25	3,21	87,47	18	6583,44	2.139,66 mq	1.876,66 mq	9.383,3 mc
		19,79	3,04	60,16	17,21	2,47	42,51					
					27,25	3,21	87,47					

CORTE	Tipologia	Piano terra	h	VOLUME	Piano primo	h	VOLUME	n. unità	TOTALE VOLUME	SUPERFICIE TOT.	SUPERFICIE LOTTO	VOLUMETRIA AMMISSIBILE
E	1	27,37	3,22	88,13	27,25	3,21	87,47	26	9509,41	3.090,62 mq	4.456,24 mq	22.281,20 mc
		19,79	3,04	60,16	17,21	2,47	42,51					
					27,25	3,21	87,47					
E	2	28,35	3,22	91,29	27,25	3,21	87,47	4	1856,22	604,60 mq		
		51,09	3,04	155,31	17,21	2,47	42,51					
					27,25	3,21	87,47					
									11365,63	3.695,22 mq		

CORTE	Tipologia	Piano terra	h	VOLUME	Piano primo	h	VOLUME	n. unità	TOTALE VOLUME	SUPERFICIE TOT.	SUPERFICIE LOTTO	VOLUMETRIA AMMISSIBILE
F	1	27,37	3,22	88,13	27,25	3,21	87,47	24	8777,92	2.852,88 mq	5.006,56 mq	25.032,8 mc
		19,79	3,04	60,16	17,21	2,47	42,51					
					27,25	3,21	87,47					
F	2	28,35	3,22	91,29	27,25	3,21	87,47	8	3712,43	1.209,20 mq		
		51,09	3,04	155,31	17,21	2,47	42,51					
					27,25	3,21	87,47					
									12490,36	4.062,08 mq		

CORTE	Tipologia	Piano terra	h	VOLUME	Piano primo	h	VOLUME	n. unità	TOTALE VOLUME	SUPERFICIE TOT.	SUPERFICIE LOTTO	VOLUMETRIA AMMISSIBILE
G	1	27,37	3,22	88,13	27,25	3,21	87,47	24	8777,92	2.852,88 mq	4.928,51 mq	24.642,55 mc
		19,79	3,04	60,16	17,21	2,47	42,51					
					27,25	3,21	87,47					
G	2	28,35	3,22	91,29	27,25	3,21	87,47	8	3712,43	1.209,20 mq		
		51,09	3,04	155,31	17,21	2,47	42,51					
					27,25	3,21	87,47					
									12490,36	4.062,08 mq		

CORTE	Tipologia	Piano terra	h	VOLUME	Piano primo	h	VOLUME	n. unità	TOTALE VOLUME	SUPERFICIE TOT.	SUPERFICIE LOTTO	VOLUMETRIA AMMISSIBILE
H	1	27,37	3,22	88,13	27,25	3,21	87,47	4	1462,99	475,48 mq	725,65 mq	3.628,25 mc
		19,79	3,04	60,16	17,21	2,47	42,51					
					27,25	3,21	87,47					



CORTE G

TIPOLOGIA 1			
VOL. TOT. AMM.	VOL. PRESIST.	VOL. AMM. PER UNITA'	VOL. PRESIST. UNITA'
24642,55	12490,36	X	365,75

VOL. AMM. PER UNITA'	721,60		
----------------------	---------------	--	--

TIPOLOGIA 2

VOL. TOT. AMM.	VOL. PRESIST.	VOL. AMM. PER UNITA'	VOL. PRESIST. UNITA'
24642,55	12490,36	X	464,05

VOL. AMM. PER UNITA'	915,54		
----------------------	---------------	--	--

CORTE D			
TIPOLOGIA 1			
VOL. TOT. AMM.	VOL. PRESIST.	VOL. AMM. PER UNITA'	VOL. PRESIST. UNITA'
9383,3	6583,44	X	365,75
VOL. AMM. PER UNITA'	521,30		

CORTE E			
TIPOLOGIA 1			
VOL. TOT. AMM.	VOL. PRESIST.	VOL. AMM. PER UNITA'	VOL. PRESIST. UNITA'
22281,2	11365,63	X	365,75
VOL. AMM. PER UNITA'	717,02		

VOL. AMM. PER UNITA'	909,72		
----------------------	---------------	--	--

TIPOLOGIA 2

VOL. TOT. AMM.	VOL. PRESIST.	VOL. AMM. PER UNITA'	VOL. PRESIST. UNITA'
22281,2	11365,63	X	464,05

VOL. AMM. PER UNITA'	909,72		
----------------------	---------------	--	--

CORTE F

TIPOLOGIA 1			
VOL. TOT. AMM.	VOL. PRESIST.	VOL. AMM. PER UNITA'	VOL. PRESIST. UNITA'
25032,8	12490,36	X	365,75

VOL. AMM. PER UNITA'	733,03		
----------------------	---------------	--	--

TIPOLOGIA 2

VOL. TOT. AMM.	VOL. PRESIST.	VOL. AMM. PER UNITA'	VOL. PRESIST. UNITA'
25032,8	12490,36	X	464,05

VOL. AMM. PER UNITA'	930,03		
----------------------	---------------	--	--

CORTE H

TIPOLOGIA 1			
VOL. TOT. AMM.	VOL. PRESIST.	VOL. AMM. PER UNITA'	VOL. PRESIST. UNITA'
3628,25	1462,99	X	365,75

VOL. AMM. PER UNITA'	907,07		
----------------------	---------------	--	--